

SYSTEM INTEGRATION · UI/UX · TRADE BUSINESS

COMPANY BRIEF 2023

About US

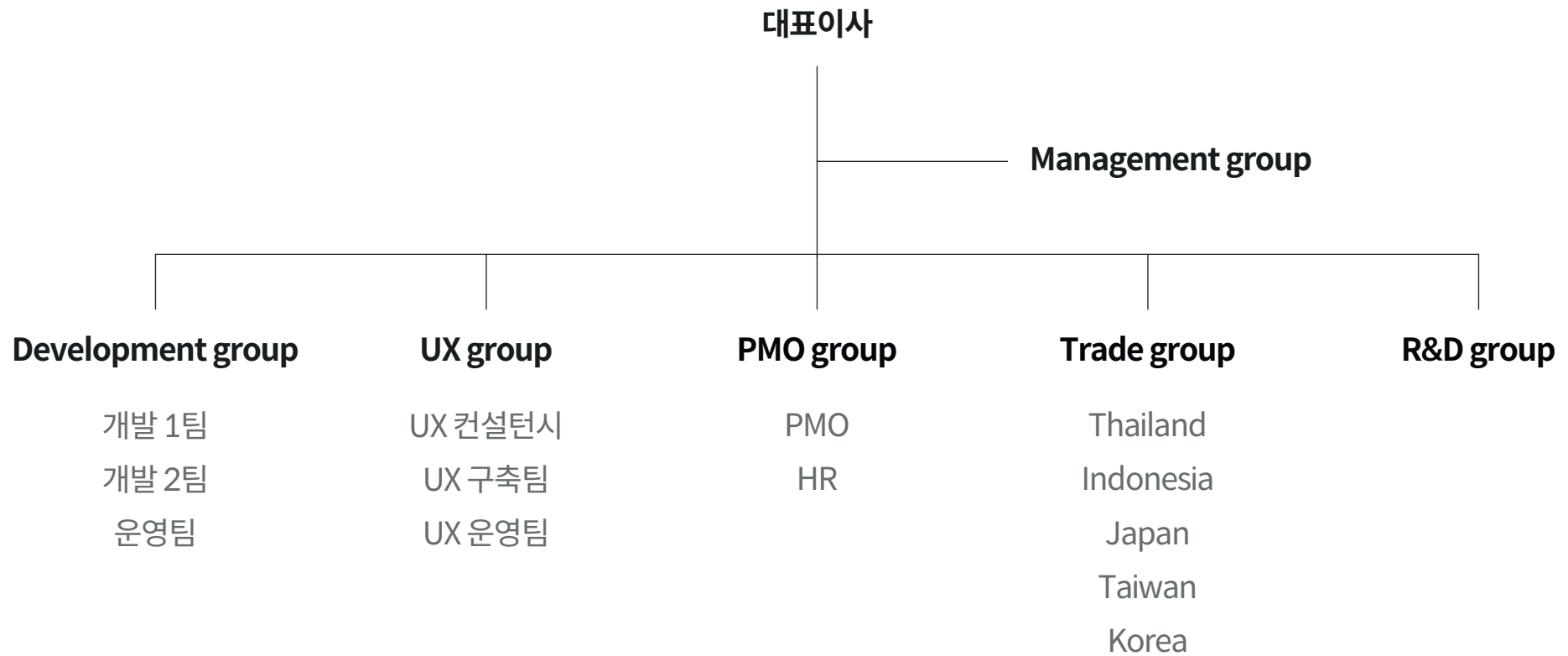


안녕하세요
IT기술과 TRADE 비즈니스를 융합하여
새로운 미래를 만드는 기업
주식회사 암펠입니다.

Company Info

회사	암펠
대표	Stephen, Cho 조상원 / Alex, Goo 구서영
주소	본사 경기도 고양시 일산동구 무궁화로 148번길 20-7 (10405) 지사 서울특별시 중구 삼일대로 343 8층 (04538)
전화번호	031. 921. 8192
홈페이지	www.ampel.co.kr
임직원	119명
사업분야	System Integration · UI/UX · Trade Business

Organnization



· 총원 119 명 (2022년 12월 기준)

Our Timeline History

2022

- IBK기업은행 소상공인 보증부대출 개발
- 기계설비건설공제조합 시스템 고도화 구축
- IBK기업은행 기업신용정보 차세대 대응개발
- 한국투자캐피탈 비대면 개인금융 시스템 구축
- 재활용 플라스틱 선별 장치 특허등록
- IBK시스템 개발 협력업체 인증

2020

- 환경부 R&D 우수 기업 선정
- IBK시스템 홈페이지 리뉴얼
- 환경부 R&D사업자 선정
- 대중소기업 농어업협력재단 종합관리시스템 구축사업
- 기업부설연구소 설립
- 하나투어 닷컴 운영인력 공급 개시

2018

- 일본 재생 화학회사 SANWA와 제휴 및 공급계약 체결
- LG전자 인도네시아법인 원재료 공급사 선정
- 치메이(대만) 에이전트 체결
- 무역유통사업부 신설
- 주식회사 암펠 법인설립

2021

- 하나투어 프로모션 및 브로슈어 디자인
- 환경부 장관상 수상 환경 일자리 으뜸기업 선정
- IBK 캐피탈 홈페이지 리뉴얼
- 하나투어 종합 기획전 및 이벤트 기획전
- 2021년 중소환경기업 사업화/상용화 지원사업자 선정

2019

- 한화 토탈과 제휴 및 공급계약 체결
- IBK 기업은행 한국연구재단 통합Ezbaro 연계시스템 구축
- IT개발인력 공급사업부 신설
- 증자 / 주소이전

Certification



사업자 등록증



기업부설연구소 인정서



소프트웨어사업자 일반 현황 관리확인서



재활용 플라스틱 선별 장치 특허증



IBK시스템 개발 협력업체 인증



벤처기업 확인서

Award



IT Division

2010년 설립된 웨이전시(주)디아커뮤니티의 웹사이트 및 각종 시스템 구축사업에 대한 기술력과 뛰어난 인프라 장비 공급체인을 갖추고, SI/SM의 인력 아웃소싱까지 IT 비즈니스 영역에서 고객사가 가장 혁신적으로 도약할 수 있도록 양질의 서비스와 제품을 제공합니다. 고객의 니즈, 시대의 변화에 따라 끊임없이 노력하고 진화하겠습니다.



System Integration
System Management

SI구축 / IT아웃소싱



Creative digital design
Visual / Promotional / Print

SI구축 / IT아웃소싱



Server / Network / HW
Electronic Equipment

서버, 네트워크, H/W, S/W IT컨설팅

SI Performance

2022

- 한국도로공사 차량용충전기 데이터 송수신 업무
- IBK기업은행 복지비카드 시스템 고도화
- CJ프레시웨이 이커머스형 주문시스템 구축 / FS메뉴 관리시스템 구축
- SKGC SFDC 구축 프로젝트UI/UX
- 온라인플랫폼 입점 소상공인 보증부대출 개발
- 하나투어 홈페이지 시안제작
- 라이나생명 대고객 디지털 채널 재구축
- 온라인플랫폼 입점 소상공인 보증부대출 개발
- 우리카드 인터페이스 개편 고도화
- 카카오페이 디지털 손보사 구축
- KB국민은행 부동산 가격 통합 DB 구축
- NH농협은행 정보계 차세대 시스템 구축
- IBK기업은행 퇴직연금 거래내역 시스템 구축
- IBK기업은행 기업신용정보 업무기능 대응개발
- 기계설비건설공제조합 시스템 고도화 구축
- 한국투자캐피탈 비대면 개인금융 시스템 구축
- 한국수출입은행 대고객 디지털 플랫폼 구축 및 비대면 시스템 개발
- 기업은행 I-NET 고도화 추진
- IBK 기업은행 퇴직연금ETF 매매 시스템 구축
- IBK 기업은행 CS마당시스템 고도화 추진 금융소비자보호포탈

2021

- IBK 공공마이데이터 연계 구축
- 삼성카드 오픈API 플랫폼 구축
- IBK운영리스크 시스템 구축
- IBK시스템 전자구매시스템 및 PIS 재구축
- 정률제 도입에 따른 신()광고 영업시스템 구축
- 볼보파이낸셜 마이데이터 대응개발
- 대국민 서비스 강화를 위한 정보시스템 고도화 사업
- IBK기업은행 예산시스템 개발
- 2021년 국민건강보험 정보시스템 기능개선
- 유안타증권 퇴직연금 시스템 고도화 개발
- IBK기업은행 연금계좌 이체서비스 고도화 개발
- 웰컴저축은행 마이데이터 구축
- 신한캐피탈 계정계 시스템 IE11 종료대응 크로스 브라우징 구축
- 한국투자증권 MTS 개발

SI / UIUX Performance

- 한국수출입은행 비대면 서비스 구축
- 신한은행 The-Next시스템 마케팅영역(DATA Navigation) 구축
- 한국수출입은행 대고객 디지털 플랫폼 구축
- NH투자증권마이데이터 구축
- 롯데글로벌로지스 GIS시스템 구축
- 한국신용정보원 마이데이터 구축
- IBK기업은행 마이데이터 구축

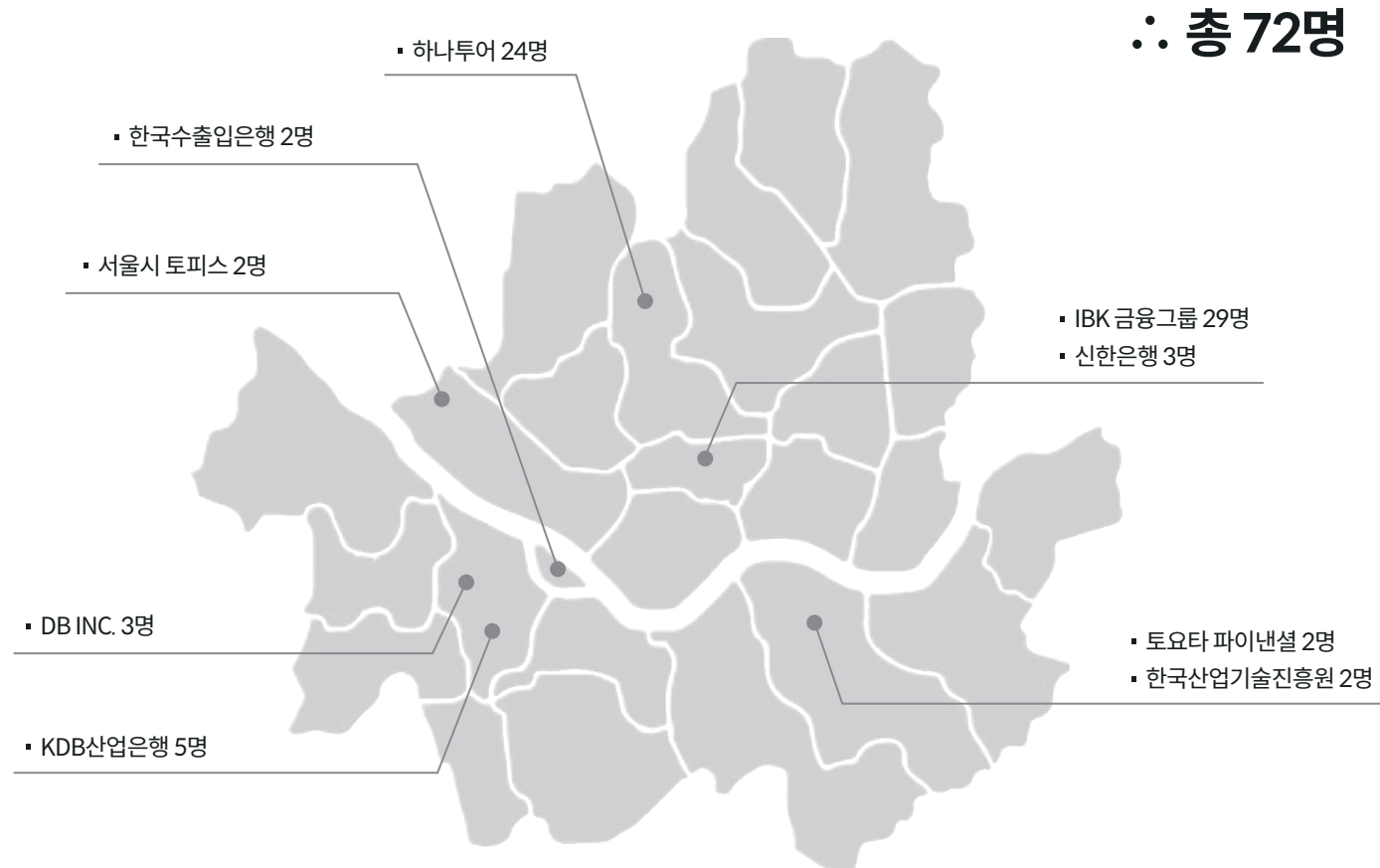
2020

- 대법원 전자소송 차세대 사회보장정보시스템 구축
- IBK시스템 홈페이지 재구축
- IBK기업은행 제휴카드 관리시스템 구축
- 대 · 중소기업상생협력기금 종합관리시스템 구축사업
- 하나투어 닷컴 채널 프론트 개발
- OK저축은행 모바일뱅킹 구축
- IBK기업은행 바젤III 규제개편에 따른 BIS비율 관리시스템 고도화
- 신한은행 GIS시스템 업그레이드 개발
- 신한은행 여신 DT추진을 위한 SOL대출 프로세스 개발

2019~2018

- 한국연구재단 통합Ezbaro 연계시스템 구축
- 토파스 항공 예약발권 시스템 고도화 구축
- 신한은행 SOL 대출 프로세스 개발
- KB국민은행 The K 차세대 시스템 구축
- IBK BOX 플랫폼 시스템 구축
- IBK 기업은행 민원관리시스템 구축
- 하나투어 차세대 구축
- 롯데백화점 고객분석시스템 구축
- 한국도로공사 JOB마켓 구축
- IBK기업은행 공시통제시스템 고도화 구축
- 신한은행 오픈뱅킹 대응 통합 재무관리 서비스 구축

SM Status of possession



Our Products



PP

Polypropylene



PC

Polycarbonate



HIPS

High impact polystyrene



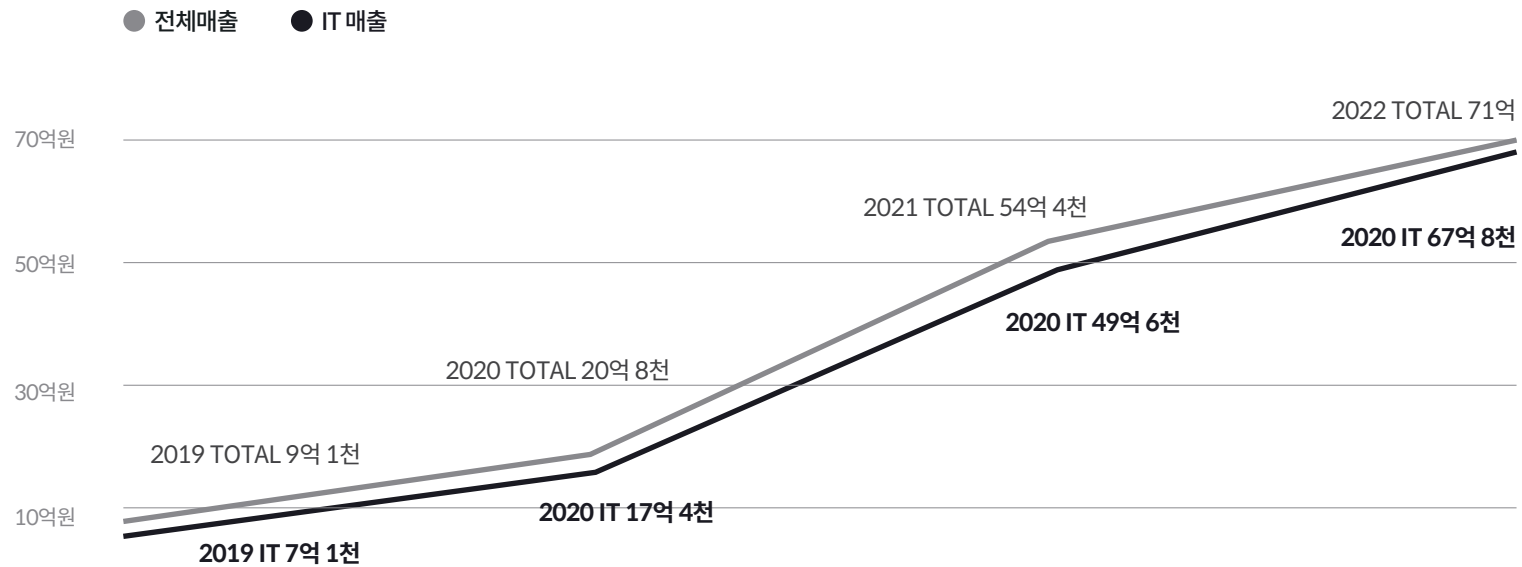
ABS

Acrylonitrile-
Butadiene-Styrene Resin

Trade Map



IT Division Chart

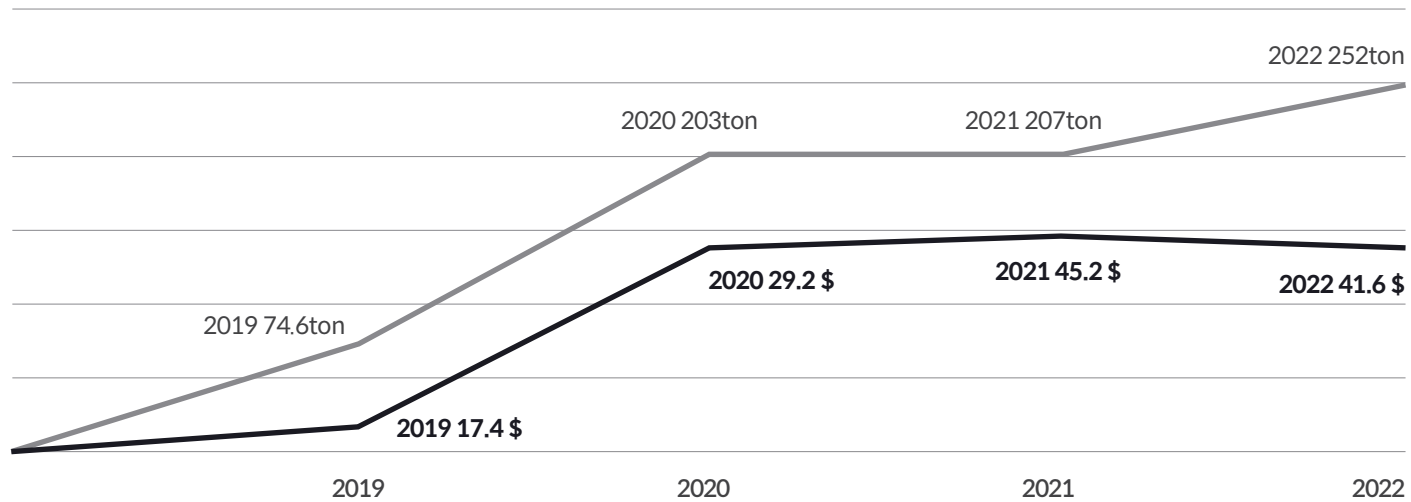


단위: ₩ 천원

2019	2020	2021	2022	TOTAL
711,230	1,745,502	4,967,361	6,581,031	14,005,124

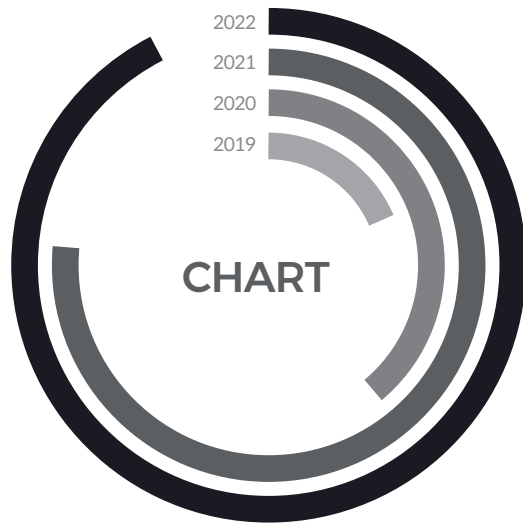
Trade Division Chart

● 수출물량 ● TRADE 매출



2019	2020	2021	2022	TOTAL
\$ 174,178	\$ 292,110	\$ 452,948	\$ 416,700	\$ 1,335,936

Trade Division Chart



○ 2019 ○ 2020 ○ 2021 ● 2022

TOTAL

단위: ₩ 천원

	2019	2020	2021	2022
IT	711,230	1,745,502	4,967,361	6,581,031
TRADE	\$ 174,178	\$ 292,110	\$ 452,948	\$ 416,700
TOTAL	911,525	2,084,571	5,443,862	7,102,968

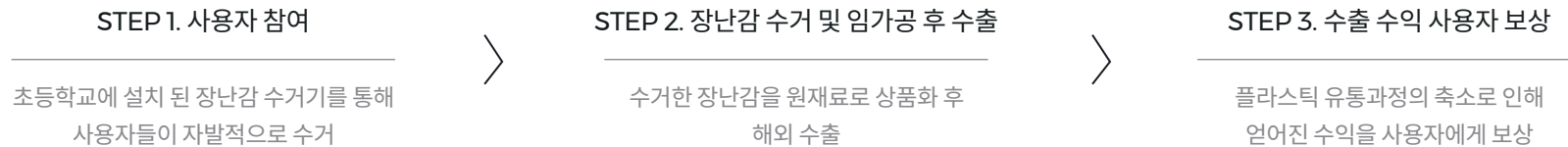
Research & Development

환경 보전을 위해 과학에 기반을 둔 국가사업으로 발전 가능한 업체의 기술개발을 지원하고 있습니다. 암펠에서는 자원순환과 유용자원 분야에 맞춰 참여 진행중입니다.
1차 환경부 에코 스타트업 지원사업을 시작으로 2차 사업화 지원사업을 통해 사업 기반을 잡고 꾸준히 연구 개발을 진행하고 있습니다.



Plastic sorting toy collection platform

초등학생을 주요 타겟으로 하는 폐장난감 수거기를 통해 리사이클링 플라스틱의 복잡한 유통구조 개선이 가능한 수거, 생산, 판매, 보상까지 연결된 친환경 선순환 플랫폼 사업입니다.



Gomaham & Goma



고마함(Gomaham)

플라스틱 장난감을 수집하는 수거기로
고마가 소중히 아끼는 상자를 표현하였다.

- 내장 카메라 및 인체감지센서 탑재

플라스틱 장난감을 수집하는 수거기로
고마가 소중히 아끼는 상자를 표현하였다.

- 외부 디스플레이(43')

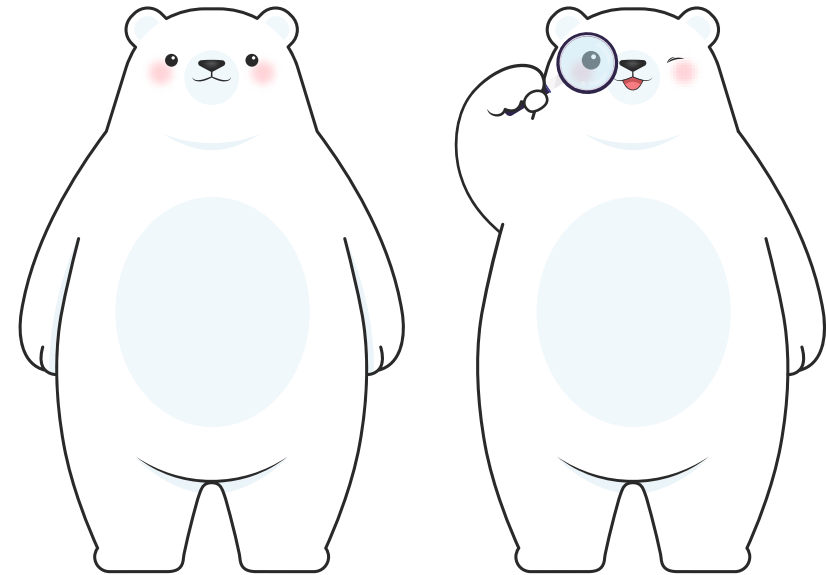
터치 가능한 디스플레이며, UV랜턴으로
전면부 소독을 진행해 청결하게 사용 가능하다.

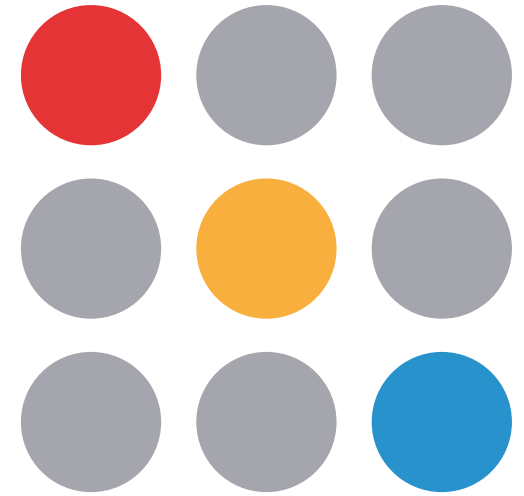
- 투입구

수거 진행 시 자동으로 투입구가
오픈되며 움직임 감지 센서로 투입구에
물체를 감지하여 안전하게 사용 가능하다.

고마(Goma)

환경을 지키고 싶은 북극곰에서 탄생하였다.
평소 성격은 온순한 하지만, 환경과 관련된 일에서는 단호하게 바뀐다.
아직 어린 북극곰이라 장난감 가지고 노는걸 좋아하며, 환경에 관심이 많다.





Tell. 031. 921. 8192
Fax. 031. 901. 8191
E-mail. ampelinc@ampel.co.kr
Homepage. www.ampel.co.kr

Thank you